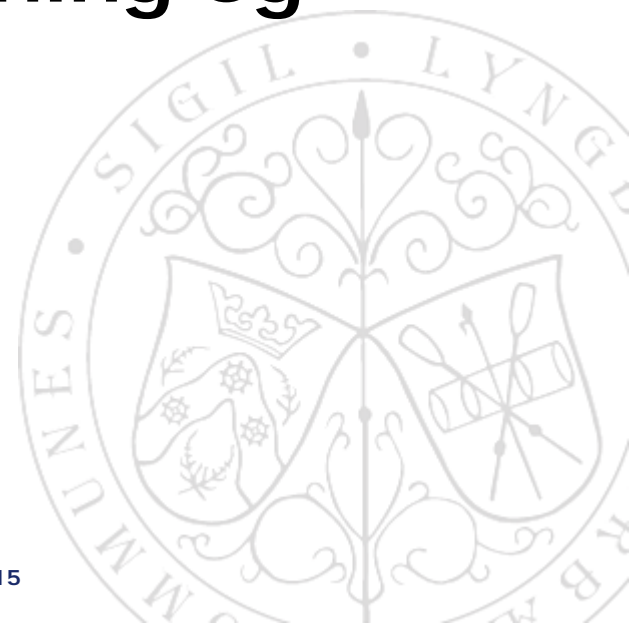




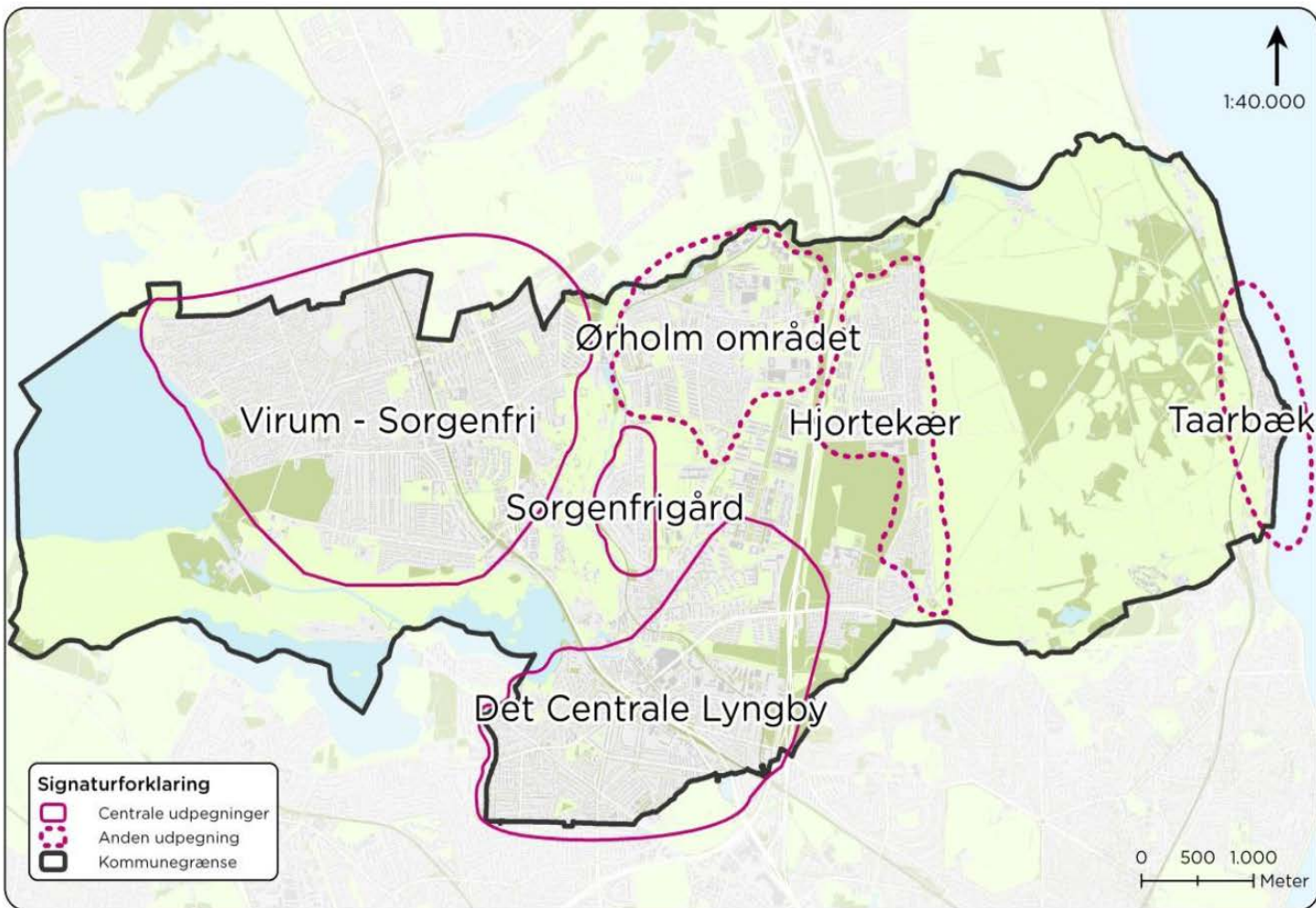
Erfaringer og udfordringer i klimatilpasningen

i samarbejde mellem forsyning og kommune

Thomas Hansen, Lyngby-Taarbæk Kommune



Hovedstrukturkort med fokusområder



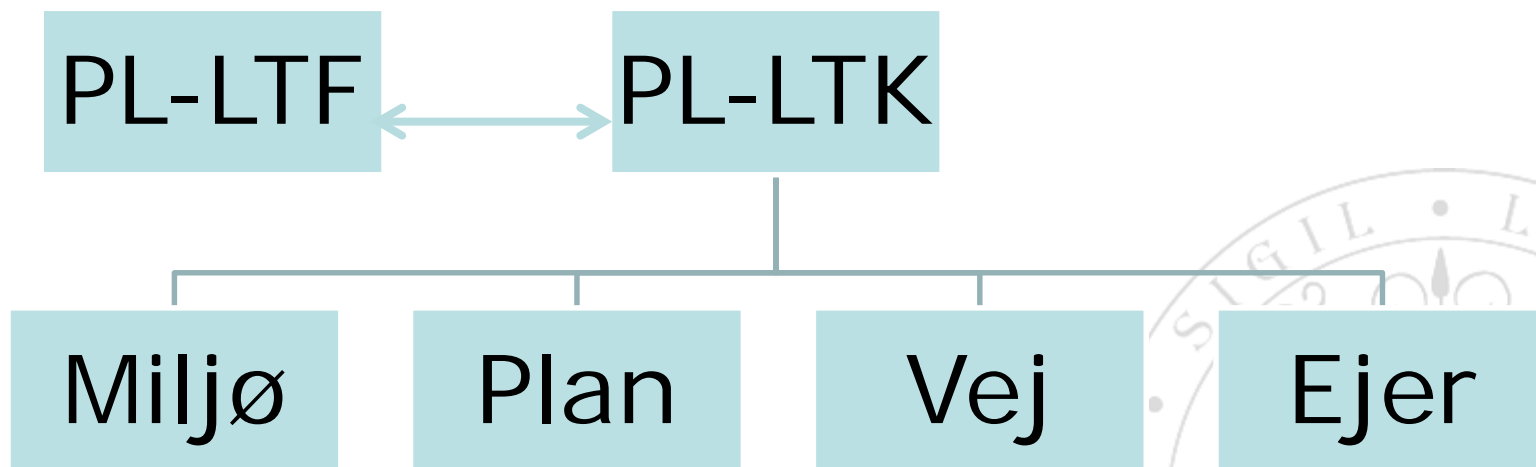
Projekter i fokusområderne



KLIKOVAND - hvordan kommer vi videre med klimatilpasningen?

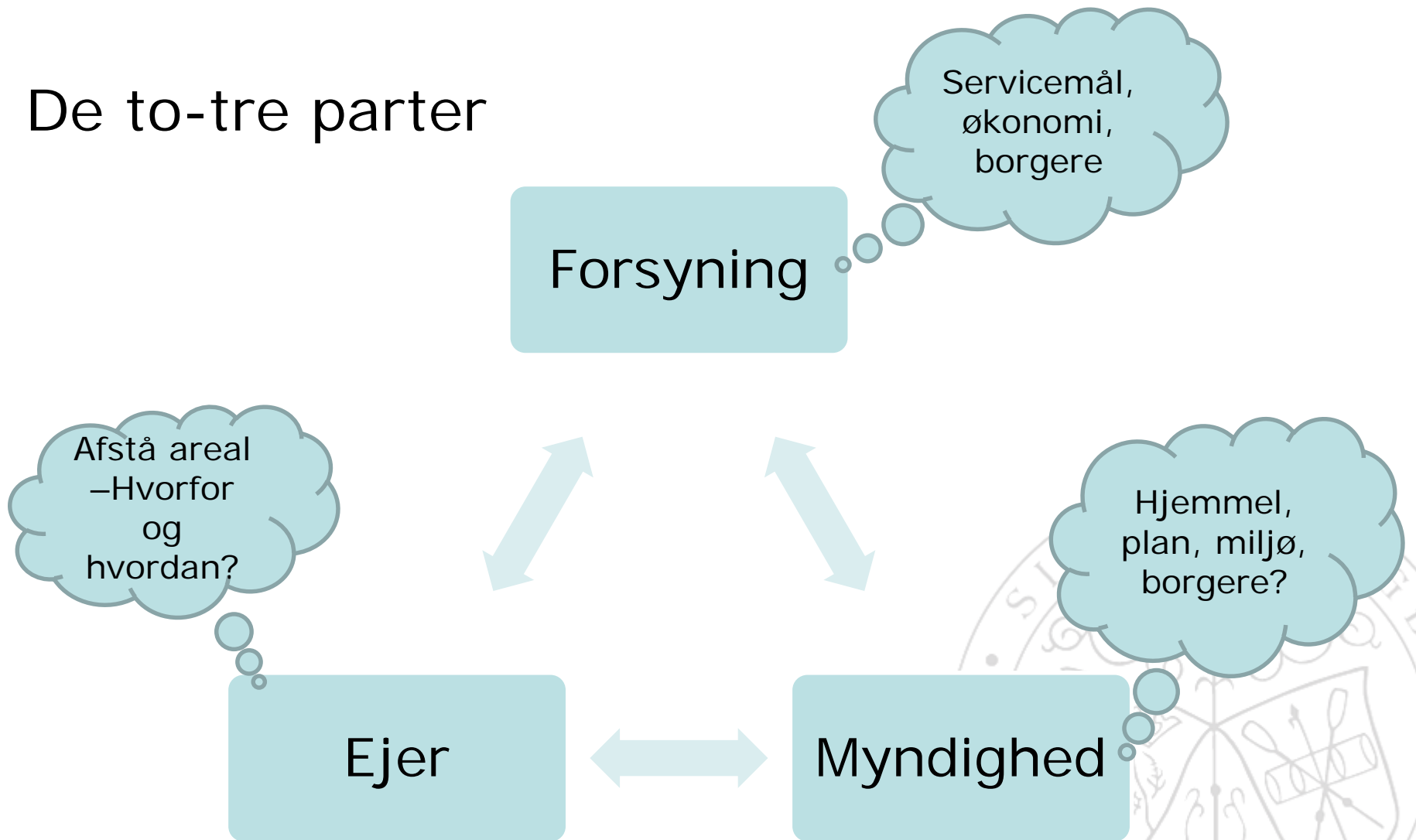
Organisering i kommunen

- Klar kommunikation – udgangspunktet en indgang



- PL – projektleder, LTF – forsyningen, LTK - kommunen

De to-tre parter





Projekttyper

- Medfinansieringsprojekter
 - Kommunen er projektejer
 - Samarbejde om fremdrift og løsninger
 - Kommunen er er ejer og myndighed
- Forsyningsprojekter
 - Forsyningen er projektejer
 - Kommunen er myndighed



Projektmodel - medfinansieringsprojekt

Aktivitet	2014	2015	2016	2017
Dispositionsforslag	■	■	■	
Supplerende forundersøgelser		■		
Borger-/brugerinddragelse		■	■	■
Projektforslag		■	■	
Forprojekt - myndighedsbehandling			■	■
Detailprojekt			■	■
Udbud				■
Anlægsarbejde				■

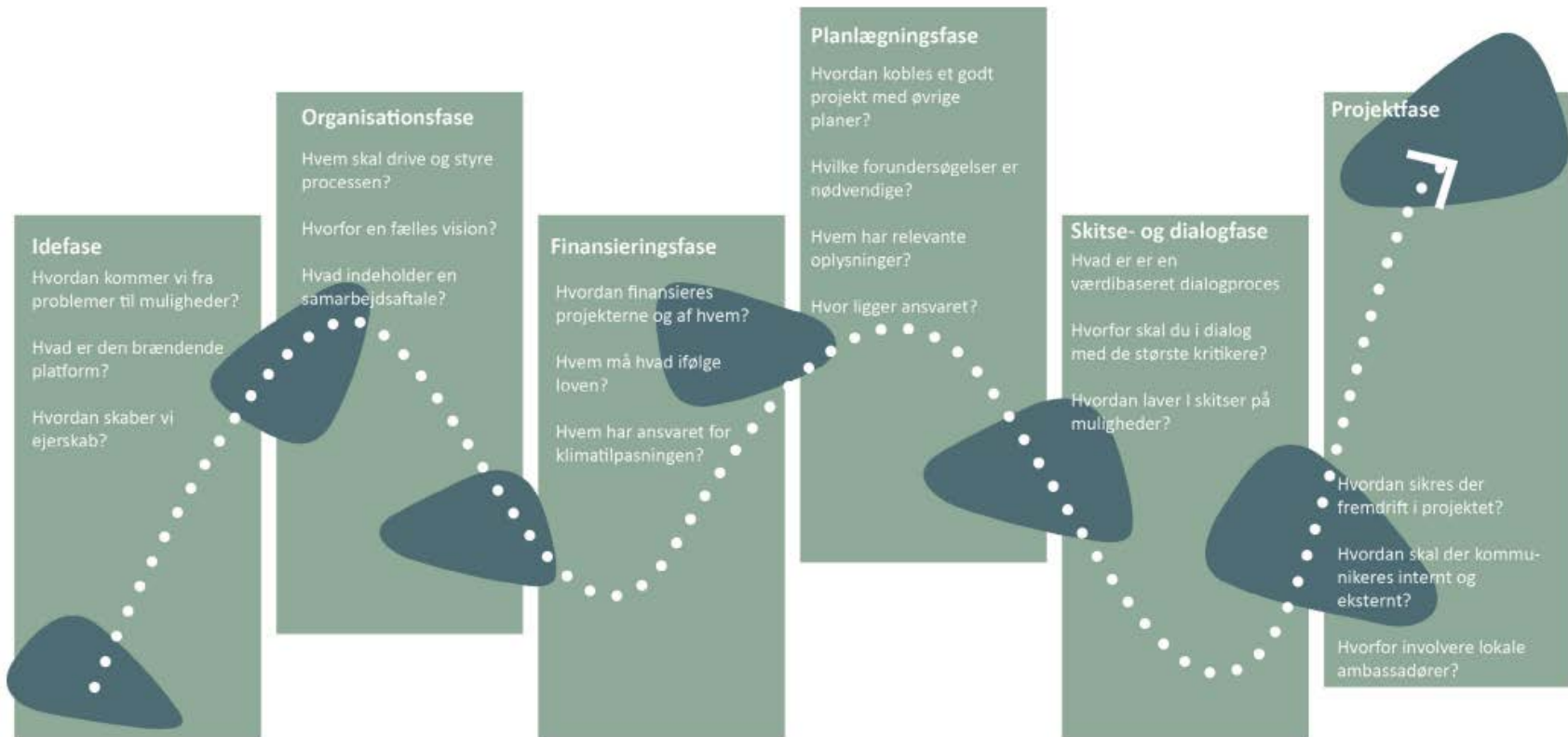


Forsyningsprojekt - projektmodel?

- Starter ofte med en ansøgning
- Derefter gennemføres en lang proces med yderligere oplysninger og evt. projektilpasning i samarbejde med kommunen
- Hvordan kan vi sikre en effektiv proces?



Greenspots guide

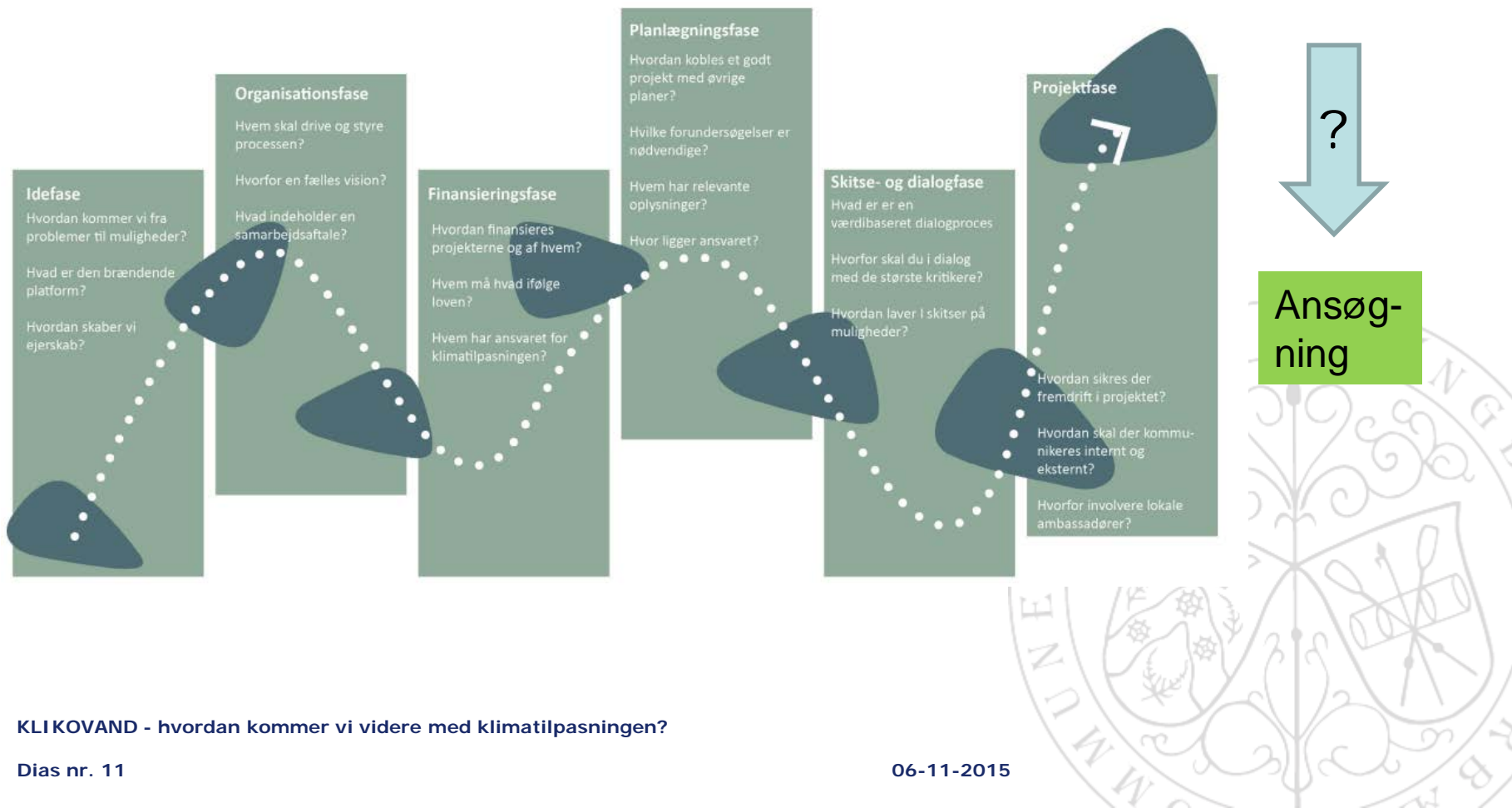


Ansøgningen

Hvornår ligger
ansøgningen

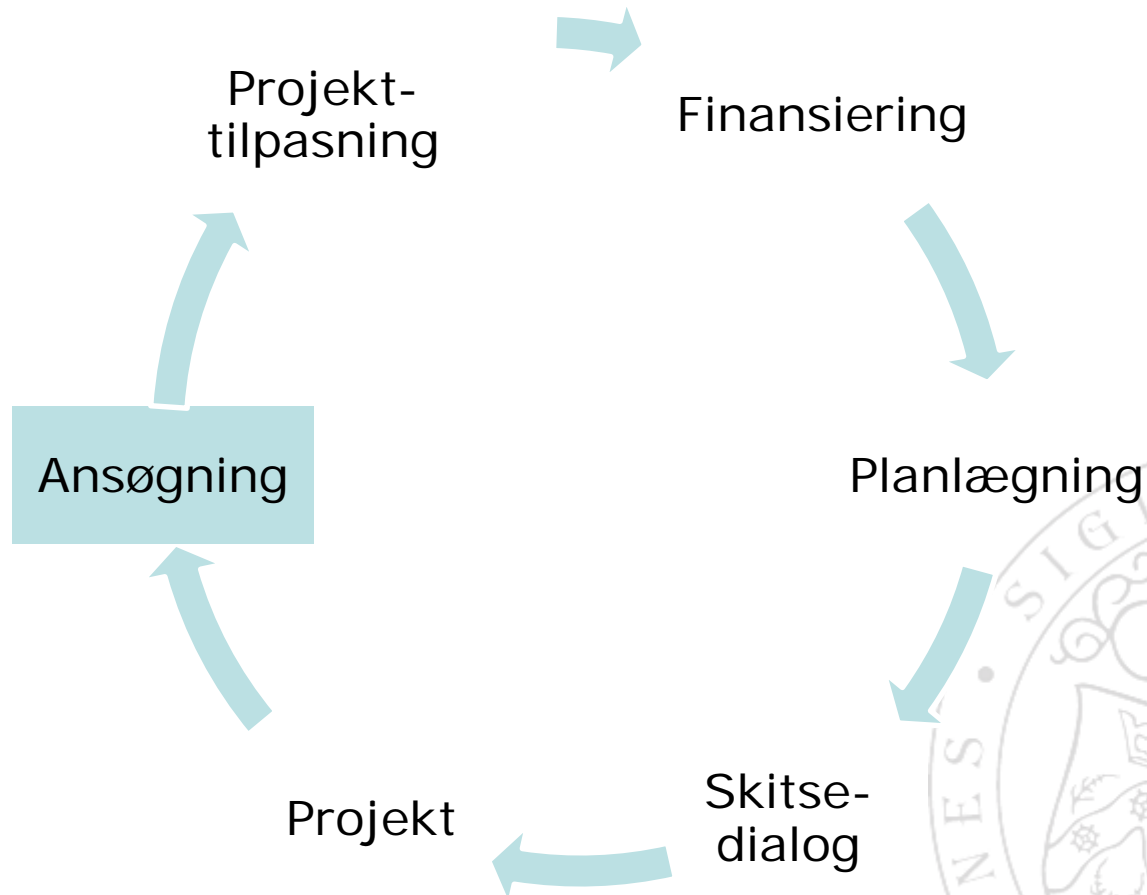


Placering i Greenspots guide





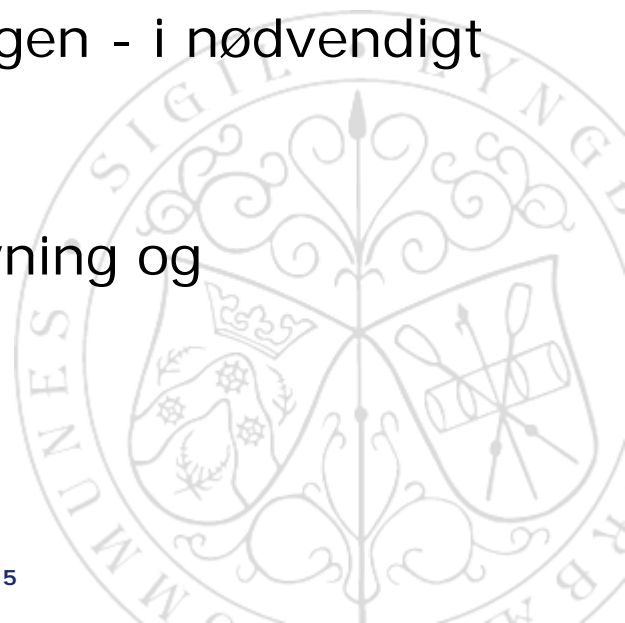
Projekttilpasning





Forventningsafstemning

- Projekttilpasning både i medfinansieringsprojekter og forsyningsprojekter
- Politisk behandling og borgerinddragelse tager tid
- Inddrag myndighederne i projektudviklingen - i nødvendigt og aftalt omfang
- Hav en klar kommunikation mellem forsyning og myndighed





Spørgsmål til workshop

- Starter målbar sagsbehandlingstid, når:
 - Ansøgningen modtages første gang ?
eller når
 - Ansøgningen er fuldt oplyst
- Hvordan sikres, at ansøgningen er:
 - Fuldt oplyst
 - Realiserbar
 - Miljømæssigt
 - Ejermæssigt
 - Økonomisk
 - Juridisk
- Hvordan ser en justeret projektmodel ud?

